

# APOLLO

Pumps | Pumping Systems

## DEIN START IN DIE ZUKUNFT AUSBILDUNG BEI APOLLO



# AUSBILDUNG BEI APOLLO

## DEIN START IN DIE ZUKUNFT

### WER WIR SIND

Die Apollo Gößnitz GmbH hat eine echt lange Geschichte! Vor über 160 Jahren, im Jahr 1863, ging's in Gößnitz, Thüringen, los – damals noch als Gießerei und Landmaschinenfabrik. Heute ist Apollo ein modernes Maschinenbauunternehmen und gehört weltweit zu den Top-Profis in der Kreiselpumpentechnik.



### WAS WIR MACHEN

Wir bei Apollo sind Experten für richtig gute Pumpen und Systeme – speziell gemacht für unsere Kunden. Egal ob in der Öl- und Gasindustrie, Chemie, Wasser, Düngemittel oder Energie: Unsere Produkte sind zuverlässig, hochwertig und immer auf den Punkt. Wir helfen Unternehmen weltweit, ihre Ideen umzusetzen, und stehen für Innovation, Effizienz und Nachhaltigkeit. Wenn du Lust hast, die Zukunft mitzugestalten und Teil eines coolen Teams zu werden, bist du bei uns genau richtig!

### WIE WIR ARBEITEN

Bei uns wird Teamwork großgeschrieben! Wir halten zusammen, respektieren uns gegenseitig und arbeiten wie eine große Familie. Unser Team besteht aus rund 150 Leuten, die in der Produktion oder Verwaltung tätig sind. Alle unsere Produkte sind „Made in Germany“, weil wir sie direkt hier bei uns in Gößnitz herstellen. Dank unserer klugen Köpfe und moderner Maschinen setzen wir auch die ausgefallensten und individuellsten Aufträge um.

### FAKTEN

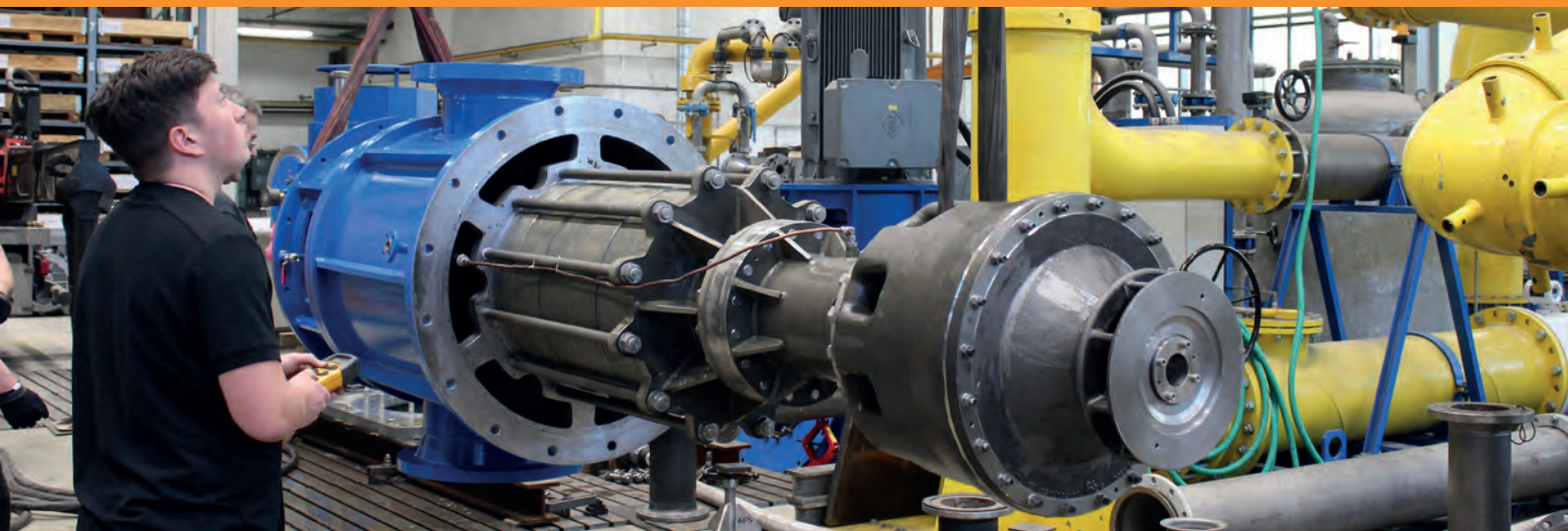
- ✓ innovatives Unternehmen mit Sitz in Gößnitz, Thüringen
- ✓ weltweit agierendes Maschinenbauunternehmen
- ✓ vertrauensvolles und respektvolles Miteinander
- ✓ Teamarbeit
- ✓ Fertigung mit neuester Maschinenteknik



# APOLLO FÖRDERT TALENTE DEINE CHANCE!

## WIR BIETEN

- ✓ eine Ausbildung in der Region
- ✓ ohne Wochenendarbeit oder Schichtarbeit
- ✓ 28 Tage Urlaub
- ✓ 24.12. und 31.12. Betriebsruhe
- ✓ Willkommensprämie
- ✓ Kostenübernahme Lehrlingswohnheim
- ✓ Mitarbeiteraktionen
- ✓ fußläufige Zug- und S-Bahnanbindung
- ✓ hohe Chancen auf Übernahme
- ✓ zukunftsfähiges Unternehmen



**„Eine gute Ausbildung öffnet die Tür  
zu deiner erfolgreichen Zukunft.“**

## AUSBILDUNGSVERGÜTUNG\*



- 1. Lehrjahr: 1 155 € / Monat
- 2. Lehrjahr: 1 239 € / Monat
- 3. Lehrjahr: 1 312 € / Monat
- 4. Lehrjahr: 1 365 € / Monat

\*Stand ab 09/2026; Änderungen vorbehalten

# BERUFE NACH FACHRICHTUNGEN



## ZERSPANUNGSMECHANIK

### DEINE AUFGABEN

- Einrichten und Bedienen von Dreh-, Fräs- oder Schleifmaschinen (konventionell oder CNC) und Herstellung von Bauteilen aus diversen Werkstoffen
- Bauteile einspannen, Ausrichtung dieser Teile, Arbeitsprozesse starten und überwachen
- eigenständige Planung zum Herstellen der Teile entsprechenden Zeichnung
- Umgang und Auswahl geeigneter Mess- und Prüfmittel



**3,5 Jahre**  
Ausbildungsdauer



Verkürzung bei guten Leistungen



qualifizierter Hauptschulabschluss, Realschule oder Abitur



Berufsschule in Altenburg  
überbetriebliche Lehrgänge in Altenburg

### WAS DU MITBRINGST

- ✓ technisches Verständnis
- ✓ schnelle Auffassungsgabe, Sorgfalt
- ✓ Computerkenntnisse
- ✓ Teamgeist
- ✓ räumliches Vorstellungsvermögen
- ✓ gute Kenntnisse in Mathe und Physik



## INDUSTRIEMECHANIK

### DEINE AUFGABEN

- Einzelbauteile zu Pumpen und Pumpenanlagen bearbeiten, montieren und zusammensetzen
- Pumpen und Pumpenanlagen komplettieren und ausrichten sowie Endkontrolle durchführen (Problem- oder Fehlerdiagnostik)
- Umgang und Bedienung mit den Werkzeugmaschinen
- Pumpenprüfungen auf dem Apollo-Testfeld
- Mängelbeseitigung, Wartung und Instandhaltung, sowohl innerbetrieblich als auch auf Baustellen

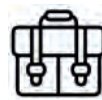


**3,5 Jahre**  
Ausbildungsdauer

⊖ Verkürzung bei guten Leistungen



qualifizierter Hauptschulabschluss, Realschule oder Abitur



Berufsschule in Gera  
überbetriebliche Lehrgänge in Altenburg

### WAS DU MITBRINGST

- ✓ technisches Verständnis
- ✓ Problemlösungsfähigkeit
- ✓ schnelle Auffassungsgabe, Sorgfalt
- ✓ Teamgeist
- ✓ Interesse an handwerklichen und praktischen Arbeiten

# DUALES BACHELOR-STUDIUM

## INDUSTRIELLE PRODUKTION



### VERTIEFUNGEN IN PRODUKTIONSTECHNIK / PRODUKTIONSMANAGEMENT / QUALITÄTSMANAGEMENT

#### STUDIENINHALTE

- komplette Wertschöpfungskette der Produktion
- intensive Vermittlung von umfangreichem naturwissenschaftlichem und mathematischem Wissen
- ingenieurtechnische Kenntnisse des Maschinenbaus
- Analyse-, Modellierungs-, Simulations- und Optimierungsmethoden auswählen und mit hoher Handlungskompetenz anwenden
- **Vertiefung Produktionstechnik:**
  - Produktionstechniken, Produktionsplanung u. -steuerung, Qualitätssicherungssysteme u. -management, Fertigungsautomatisierung, Systemtechnik
- **Vertiefung Produktionsmanagement:**
  - Produktionstechniken, Produktionsplanung u. -steuerung, Qualitätssicherungssysteme u. -management Gestaltung von Fertigungs- u. Montageprozessen, Produktionsmanagement, Produktions- u. Lagerlogistik
- **Vertiefung Qualitätsmanagement und Fertigungsmesstechnik:**
  - CAx-Techniken, Qualitätssicherung und Fertigungsmesstechnik, Prüfprozessautomatisierung, Systemtechnik FMQ

#### VERGÜTUNG



Dein duales Studium wird monatlich durch Apollo vergütet. Du bist somit Sozialversichert. Die Sozialversicherung deckt Arbeitslosen-, Kranken-, Pflege-, Renten- und Unfallversicherung vollständig ab. Es fallen keine Studiengebühren an.



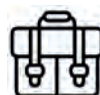
**3 Jahre**  
Ausbildungsdauer



perfekte Kombination aus Theorie und Praxis



Abitur, Fachhochschulreife oder abgeschlossene Berufsausbildung



Berufsakademie in Glauchau

# STEIG EIN UND STEIG AUF ENTWICKLUNGSMÖGLICHKEITEN

Hast du deine Ausbildung oder dein Studium bei Apollo erfolgreich abgeschlossen? Dann endet deine Reise bei uns noch lange nicht. Gemeinsam planen wir deine Zukunft und finden die ideale Position für dich innerhalb von Apollo. Welche attraktiven Perspektiven warten auf dich?

## NACH DEINER AUSBILDUNG

- Übernahme von verantwortungsvollen Aufgaben innerhalb der Abteilung
- Möglichkeit zur fachlichen Weiterentwicklung durch ein Studium oder auch Meisterlehrgang

## NACH DEINEM STUDIUM




- Aufstiegsmöglichkeiten zum Beispiel als Abteilungsleitung oder Bereichsleitung
- Möglichkeiten zur Spezialisierung in bestimmten Fachbereichen

## DEIN WEG ZU UNS PRAXISNAHE EINBLICKE

Die richtige Berufswahl ist super wichtig – und manchmal gar nicht so einfach. Um dir den Einstieg zu erleichtern, kannst du bei Apollo ein **Praktikum** oder **Ferienarbeit** machen und so herausfinden, ob der Maschinenbau genau dein Ding ist.

Übrigens: Deine Bewerbung kannst du ganz easy online einreichen. Das geht schnell, unkompliziert und spart dir sogar noch Geld!

Für deine Bewerbung brauchst du nur:

-  Deine Kontaktdaten mit Telefonnummer und E-Mail-Adresse
-  Einen übersichtlichen und gut lesbaren Lebenslauf
-  Dein letztes Zeugnis

Wir freuen uns auf deine Bewerbung!



## SO ERREICHST DU UNS

Apollo Gößnitz GmbH  
Ausbildungsverantwortlicher  
Walter-Rabold-Straße 26  
04639 Gößnitz

online über

[apollo-goessnitz.de/karriere/ausbildung](https://apollo-goessnitz.de/karriere/ausbildung)

 [job@apollo-goessnitz.de](mailto:job@apollo-goessnitz.de)

 [facebook.com/apollogoessnitz](https://facebook.com/apollogoessnitz)

 [instagram.com/apollogoessnitz](https://instagram.com/apollogoessnitz)





Apollo Gößnitz GmbH  
Walter-Rabold-Straße 26  
04639 Gößnitz  
Tel.: 034493 - 77 0  
Fax: 034493 - 77 210  
E-Mail: [info@apollo-goessnitz.de](mailto:info@apollo-goessnitz.de)

[www.apollo-goessnitz.de](http://www.apollo-goessnitz.de)

f @ in

Die in dieser Broschüre enthaltenen Informationen dienen nur zu Referenzzwecken. Apollo behält sich das Recht vor, die Inhalte ohne vorherige Ankündigung zu ändern und ist nicht verantwortlich für mögliche Fehler und Druckfehler in Katalogen, Broschüren und anderen gedruckten oder veröffentlichten Materialien in jeglicher Form.