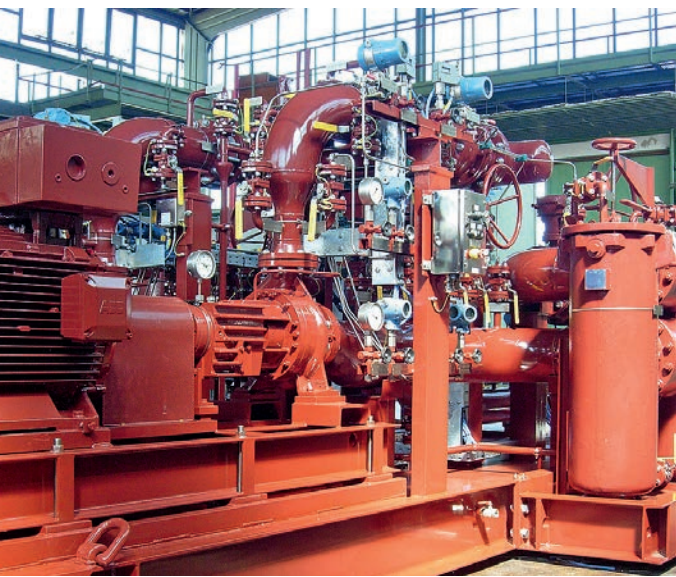


Seit über 100 Jahren entwickelt und produziert Apollo in Gößnitz Pumpen für die unterschiedlichsten Anwendungen mit den verschiedensten Wirkprinzipien.

In Fortführung dieser Historie hat sich Apollo zu einem Hersteller von hochwertigen schweren Prozesspumpen – speziell nach API-610 – entwickelt.



Vor 20 Jahren wurde der Geschäftsbereich „Anlagen- und Systemtechnik“ gegründet. Damit können wir unseren Kunden Komplettlösungen aus einer Hand anbieten. Apollo vereint Spezialisten des Pumpen- und Anlagenbaus bis hin zur Elektro- und Steuerungstechnik am Standort. Durch Ausnutzung dieser Synergien, kurze Kommunikationswege, optimierte Prozessketten und eine hohe

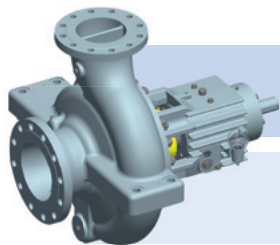
Flexibilität des Unternehmens – gewährleisten wir unserem Kunden die beste Unterstützung bei der Lösung seiner Aufgaben und Probleme – weltweit.

Unsere Fertigungsmethoden und -anlagen entsprechen dem höchsten Qualitätsniveau und erlauben die Realisierung von Aufträgen nach den unterschiedlichsten Normen und Vorschriften. Die Qualitätssicherung in allen Bereichen des Unternehmens, einschließlich Lieferanten und Kooperationspartner, steht an oberster Stelle und wird konsequent umgesetzt. Modernste Testfelder gewährleisten realitätsnahe Prüfbedingungen.

Heute entwickeln und fertigen wir mit neuesten Methoden – von der hydraulischen Auslegung über 3D-CAD-Konstruktion und Projektierung, FEM-Berechnung bis zur Gussmodell- und Teileherstellung über CAD-CAM-Schnittstellen.

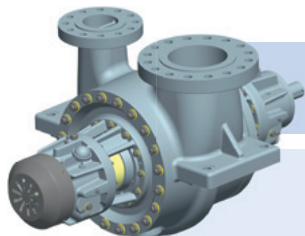


# PROZESSPUMPEN | API-610



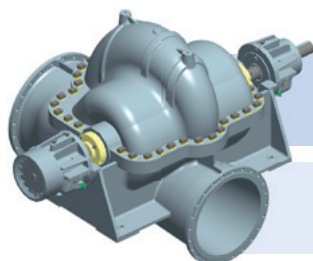
Einstufige Pumpen: **OH1, OH2**

■ KRH ■ KRHA ■ KRHL / KRPO ■ KRP / KRPH



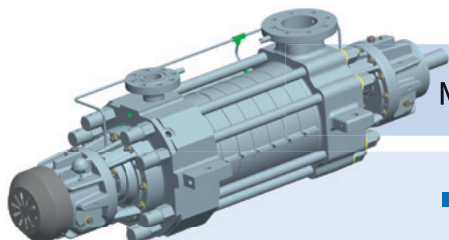
Ein- und zweistufige Pumpen mit beidseitiger Lagerung: **BB2**

■ ZPR ■ ZPRA ■ KGR / KGRD



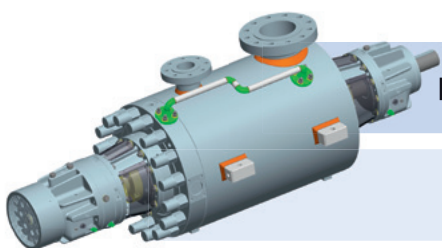
Axial geteilte Pumpen mit beidseitiger Lagerung: **BB1, BB3**

■ ZMK ■ ZMP



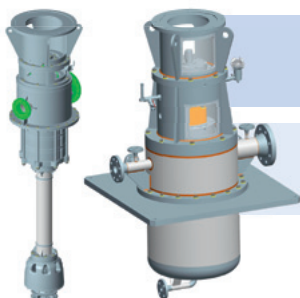
Mehrstufige Hochdruck-Pumpen in Gliederbauweise: **BB4**

■ HP ■ GP „Back-to-Back“ ■ GMHD



Mehrstufige Hochdruck-Pumpen in Barrelausführung: **BB5**

■ TL ■ TG „Back-to-Back“ ■ TGDX



Ein- und mehrstufige, vertikale Pumpen: **VS1, VS4, VS6**

■ HPTV ■ HPV ■ HPVX ■ GSTV